



Bobcat®

KOPARKI KOMPAKTOWE E26 E27z E27



One Tough Animal®

WYZNACZAJĄC NOWE STANDARDY...



Koparki Bobcat serii R – E26, E27z, E27 zostały zaprojektowane z myślą o operatorach i zapewnieniu im komfortowego miejsca pracy - przestronnej kabiny, wygodnej obsługi i doskonałej widoczności wokół maszyny. Dodatkowo, koparki te są niezwykle stabilne - to gwarantuje zarówno wysoką wydajność, jak i bezpieczeństwo w transporcie.

Niższą masę transportową uzyskano z zachowaniem tradycyjnej dla Bobcata wydajności i najlepszej w swojej klasie sterowności.

Dodatkowo, aby zagwarantować niezawodność i trwałość, w całym procesie projektowania i produkcji zastosowano najnowsze technologie, dzięki czemu w każdych warunkach maszyny pracują płynnie i bez zakłóceń.



- Korzystaj na co dzień z powszechnie znanej wydajności koparek Bobcat i ciesz się jeszcze większą płynnością sterowania funkcjami roboczymi
- Aż 5 pomocniczych obwodów hydraulicznych - doskonała stabilność, a także łatwość obsługi nawet najbardziej skomplikowanych osprzętów
- Pełna kontrola otoczenia maszyny – doskonała widoczność dzięki zastosowaniu większych szyb i doskonałej ergonomii
- Wszystkie możliwe konfiguracje maszyny bez obaw o zbyt dużą wagę transportową
- Koparka E27z Zero House Swing (ZHS) posiada o 20% większą swobodę obrotu niż klasyczna wersja Zero Tail Swing (ZTS) – ponieważ nie tylko tył nadwozia ale również przednie narożniki nie wychodzą przy obrocie poza szerokość gąsienic

E26 – Jedyna w swoim rodzaju, lżejsza i mocniejsza

- Idealna waga transportowa - poniżej 2.5 tony (z kabiną)
- Innowacyjne usytuowanie siłownika wewnątrz wysięgnika koparki - dla dodatkowego zabezpieczenia przed uszkodzeniami
- Wyjątkowa jakość za przystępną cenę

E27z – Większa stabilność i komfort z ZHS

- Zero House Swing dla bezproblemowej pracy – obrót w zarysie gąsienic nawet z drzwiami w położeniu otwartym oraz dodatkową przeciwwagą
- Najprzestronniejsza kabina operatora na rynku dla maszyn tej wielkości
- Niższa waga transportowa maszyny nie wpływająca na pogorszenie wydajności, pozwalająca przewozić więcej osprzętów wraz z maszyną na lawecie.
- Pełna swoboda ruchu podczas pracy blisko ścian

E27 – Największa wydajność

- Jedyne w swoim rodzaju połączenie wysokiej stabilności i dużej siły kopania
- Waga transportowa poniżej limitów wagowych dla przyczep do transportu tej wielkości maszyn
- Jedyne 220 mm (w wersji standard) i 280 mm (w wersji z przeciwwagą) wystającego tyłu kabiny operatora poza obrys gąsienic, co umożliwia pracę w miejscach o ograniczonej przestrzeni
- Idealna maszyna do wymagających zastosowań, gdzie konieczna jest równocześnie wysoka wydajność i łatwość przewożenia

NIŻSZA WAGA TRANSPORTOWA WIĘKSZA STABILNOŚĆ PODCZAS OBROTU O 360°



Ambitny cel:

Cel: większa stabilność przy jednoczesnym zmniejszeniu wagi maszyn w celu wygodnego transportu na przyczepach.

Uzyskaliśmy to poprzez zoptymalizowaną geometrię i nową koncepcję przeciwwagi. Zwiększona stabilność sprawia, że nasze nowe modele są gotowe do najtrudniejszych zastosowań przy zachowaniu funkcjonalności ZHS lub RTS.



Transport

- W europejskich normach występuje Dopuszczalna Masa Całkowita (DMC) przyczepy 3500 kg.
- Wszystkie 3 nowe modele koparek Bobcat można przewozić na większości przyczep bez względu na konfigurację maszyny
- Przewożenie jest jeszcze łatwiejsze dzięki umieszczeniu na nadwoziu zaczepów do mocowania pasów transportowych



NAJWYŻSZA W SWOJEJ KLASIE PRECYZJA STEROWANIA I WYJĄTKOWE PARAMETRY TECHNICZNE



Koncepcja Zero House Swing (ZHS) w koparkach E27z

Koncepcja Zero House Swing (ZHS) obrotu całej kabiny w zarysie gąsienic zwiększa możliwości Zero Tail Swing (ZTS), w której jedynie tył mieści się w zarysie, poprzez lepszą ochronę przednich narożników kabiny podczas obrotu.

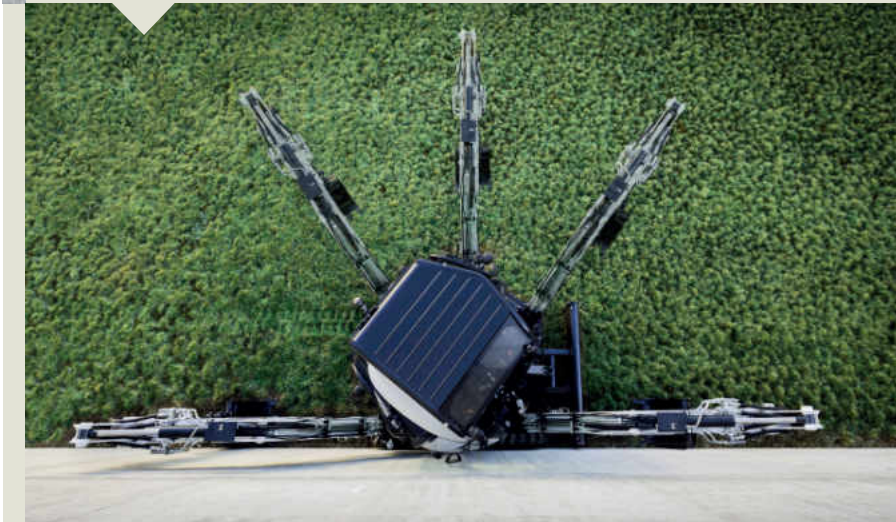
Nowe rozwiązanie eliminuje również efekt „Jednorożca”, czyli odstawiania siłownika obrotu wysięgnika podczas kopania równoległego przy ścianie.



Płynne działanie

Poprawiając płynność i łatwość obsługi, udało nam się nic nie stracić na docenianej przez operatorów szybkości naszych maszyn.

Zoptymalizowany system hydrauliczny oraz nowe joysticki z wbudowaną podwójną charakterystyką reagowania na odchylenie, gwarantują wyjątkową wydajność oraz najlepszą w klasie precyzję sterowania.



TWORZONE Z MYŚLĄ O OPERATORZE

Zwiększony komfort pracy w nowych modelach Bobcat E26, E27z i E27 zapewniają: szersza o dodatkowe 25,4mm przestrzeń dla operatora oraz nowa luksusowo wyposażona kabina z najlepszą w klasie widocznością. Dodatkowo poprawiony został dostęp do komory silnika dzięki nowym wygodnym osłonom, co ułatwia obsługę serwisową maszyn.

1. Panel wskaźników

Łatwo dostępne przyciski, czytelny wielofunkcyjny wyświetlacz z bieżącymi wskazaniami motogodzin, obrotów na minutę i zegara pracy, opcjonalna numeryczna stacyjka.

2. Automatyczna zmiana biegu i automatyczne wolne obroty

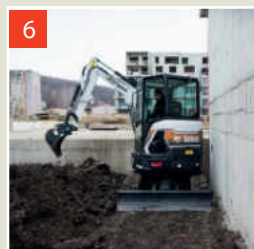
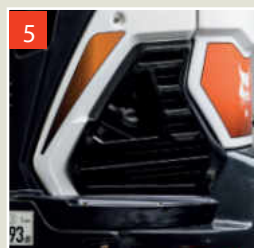
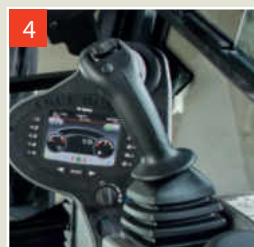
Silniki jazdy samoczynnie powracają do drugiej prędkości jazdy po automatycznej zmianie biegu na niższy pod zwiększonym obciążeniem. Dzięki temu pokonywanie zakrętów i przemieszczanie się po placu budowy jest łatwiejsze. Automatyczne wolne obroty to opcja pozwalająca zmniejszyć zużycie paliwa dzięki automatycznej redukcji obrotów silnika przy spadku obciążenia.



1 - Standard display



1 - Deluxe display



3. Pływający lemiesz

Automatycznie kontrolowane położenie lemieszka pozwala na szybkie i łatwe równanie.

4. Wysięgnik i pomocnicza linia hydrauliczna sterowane kciukiem

Dodatkowe przyciski na joystickach pozwalają operatorowi na sterowanie obrotem wysięgnika oraz dodatkową linią hydrauliczną za pomocą kciuków

5. Zewnętrzny wlew paliwa

Zewnętrzny, zamykany wlew paliwa sprawia, że tankowanie jest łatwe i bezpieczne. By jeszcze bardziej ułatwić tankowanie, po osiągnięciu maksymalnego poziomu paliwa rozlega się dźwięk ostrzegawczy.

6. Rozwiązanie Zero House Swing (nadwozie obracające się w obrysie gąsienic)

Górna część maszyny nie wychodzi podczas obrotu poza szerokość gąsienic, nawet w przypadku, gdy maszyna pracuje z drzwiami w położeniu otwartym.



WYTRZYMAŁOŚĆ I NIEZAWODNOŚĆ

Niezawodność w każdym punkcie

- Tylna pokrywa silnika zabezpieczona odlewanymi elementami stanowiącymi przeciwwagę
- Metalowe obudowy otwierane lub przykręcone śrubami
- Wzmocnione elementy układu roboczego w celu zmniejszenia luzów i zwiększenia wytrzymałości
- Nowa, odporna na uszkodzenia osłona siłownika wysięgnika
- Sprawdzone konstrukcja wysięgnika i ramienia łyżki
- Konstrukcja lemieszka poprawiająca wytrzymałość i samooczyszczanie
- Zwiększona ochrona przewodów hydraulicznych, rur i zaworów
- Technologia montażu przewodów hydraulicznych bez użycia klucza zapobiegająca wyciekom
- 2-częściowe przewody siłownika lemieszka
- Rolki gąsienicy i koło pasowe niewymagające konserwacji
- Wentylator i alternator z automatycznym napięciem paska
- Wyłącznik odłączający akumulator na czas przechowywania i transportu



Trwałe materiały, przetestowane rozwiązania

Niezwykle wytrzymałe materiały sprawiają, że koparki Bobcat są solidne i wysoce odporne na zużycie. Podzespoły zostały przetestowane w ekstremalnych warunkach – a ciężka, stalowa pokrywa tylna zapewnia dodatkową wytrzymałość i sprawia, że możesz być spokojny podczas pracy.

Ulepszone wykończenia elementów zewnętrznych, kabiny i zadaszenia oraz jakość lakieru spełniają wymagania każdego klienta

KONSERWACJA I OBSŁUGA SERWISOWA



Charakterystyczny dla koparek Bobcat wygodny dostęp ułatwiający obsługę serwisową

Odpowiednie ułożenie chłodnic ułatwiające czyszczenie
Łatwy dostęp do części i podzespołów zamontowanych pod kabiną dzięki:

- 2-częściowej macie podłogowej
- łatwemu demontażowi podłogi

Łatwa diagnostyka dzięki kodom błędów wyświetlającym się na panelu kontrolnym, a także:

- Złącze do prostej instalacji jednostki GPS (telemetria)

Zaprojektowane i przetestowane by służyć przez cały okres eksploatacji:

- Materiały, części i podzespoły są poddawane ścisłym testom na wytrzymałość w ekstremalnych warunkach

Bezkonkurencyjne wykonanie, jakość i wytrzymałość Oryginalnych Części Bobcat zapewnia minimalny czas przestoju i sprawia, że Twoje maszyny pracują w najbardziej optymalny sposób.

Twój sprzęt jest niezwykle ważny dla Twojego biznesu. Jeśli realizuje najtrudniejsze zadania na czas, sprawia, że posuwasz się do przodu i generuje maksymalny dochód. Odpowiedni plan obsługi serwisowej maszyny pozwala Ci spać spokojnie.

BobCARE PM jest rekomendowanym przez producenta programem kontroli, obsługi i konserwacji

- Zmniejsza ryzyko finansowe i dba o Twoje przychody dzięki prawidłowemu serwisowaniu maszyny
- Zwiększa Twoją produktywność

Przedłużona gwarancja w programie Ochrona Plus

- Przedłuża Twoje poczucie bezpieczeństwa przez obniżenie kosztów napraw
- Zapewnia skuteczne naprawy dzięki wykwalifikowanym mechanikom i oryginalnym częściom zamiennym.



Szybkie i łatwe serwisowanie

Bobcat jest ekspertem w projektowaniu i produkcji mocnego i wytrzymałego sprzętu kompaktowego, na którym możesz polegać. Z programem serwisowym BobCARE PM i Przedłużoną Gwarancją Ochrony Plus, możesz korzystać z naszej wiedzy i doświadczenia przez cały okres eksploatacji Twojej maszyny.

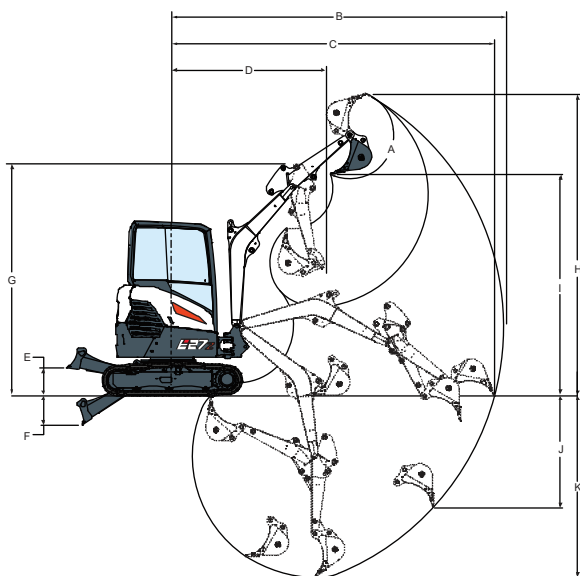


E26 E27z E27 - DANE TECHNICZNE

	E26	E27z	E27
MASY			
Waga operacyjna koparki z kabiną zamykaną i łyżką (ISO 6016)	2608 kg	2705 kg	2683 kg
Redukcja wagi koparki bez kabiny (canopy)	-118 kg	-118 kg	-118 kg
Dodatkowa waga gąsienic stalowych	-	119 kg	119 kg
Dodatkowa waga długiego ramienia kopiącego (long arm)	-	10 kg	-
Dodatkowa waga dla opcjonalnej przeciwwagi	-	123 kg	147 kg
SILNIK			
Marka / model	Kubota / D1105-E4B-BCZ-1	Kubota / D1105-E4B-BCZ-1	Kubota / D1105-E4B-BCZ-1
Paliwo	Olej napędowy	Olej napędowy	Olej napędowy
Chłodzenie	Ciecz	Ciecz	Ciecz
Liczba cylindrów	3	3	3
Pojemność skokowa	1123 cm ³	1123 cm ³	1261 cm ³
Moc maksymalna @ 2400 rpm (ISO 14396)	15.4 kW	15.4 kW	18.2 kW
Maksymalny moment obrotowy (SAE)	71.2 Nm	71.2 Nm	81.3 Nm
WYDAJNOŚĆ			
Siła kopania, std. ramię (ISO 6015)	15690 N	16200 N	16030 N
Siła kopania, długie ramię (ISO 6015)	-	13470 N	-
Siła kopania, łyżka (ISO 6015)	23720 N	23720 N	26520 N
Siła ciągu	29080 N	29023 N	28949 N
Prędkość jazdy, niski zakres	2.5 km/h	2.5 km/h	3.0 km/h
Prędkość jazdy, wysoki zakres	4.3 km/h	4.3 km/h	5.1 km/h
UKŁAD HYDRAULICZNY			
Typ pompy		Podwójna pompa tłokowa z pompą zębatą	
Wydajność pompy	87 L/min	87 L/min	94.3 L/min
Przepływ hydrauliczny do dodatkowej	50 L/min	50 L/min	53.75 L/min
Cisnienie	180 bar	180 bar	180 bar
MECHANIZM OBROTOWY			
Obrót wysięgnika w lewo	60°	70°	70°
Obrót wysięgnika w prawo	60°	55°	55°
Prędkość obrotu kabiny	9.3 obr./min.	9.3 RPM	9.3 RPM
POJEMNOŚĆ PŁYNÓW			
Układ chłodzenia	4.3 L	4.3 L	4.5 L
Silnik plus filtr oleju	3.6 L	3.6 L	4 L
Zbiornik paliwa	34.4 L	34.4 L	34.4 L
Zbiornik hydrauliczny	10.2 L	10.2 L	10.2 L
Układ hydrauliczny	23 L	23 L	24 L
Silnik jazdy (dla każdego)	0.6 L	0.6 L	0.6 L
ODDZIAŁOWYWANIE NA ŚRODOWISKO			
Poziom hałas LpA/EU Dyrektywa 2006/42/EC	80 dB(A)	77 dB(A)	78 dB(A)
Poziom hałas LWA/EU Dyrektywa 2000/14/EC	93 dB(A)	93 dB(A)	94 dB(A)
Drgania całego ciała (ISO 2631-1)	0.11 ms ⁻²	0.18 ms ⁻²	0.13 ms ⁻²
Drgania dłoni i ręki (ISO 5349-1)	0.5 ms ⁻²	0.51 ms ⁻²	0.44 ms ⁻²
WYPOSAŻENIE STANDARDOWE			
E26 - E27z - E27	<p>Dwa zakresy jazdy z automatyczną zmianą zakresu</p> <p>Uchwyty do mocowania podczas transportu na kabinie i podwoziu</p> <p>Separator wody</p> <p>Oświetlenie robocze kabiny i boom'ie</p> <p>Gwarancja do 2000h, nie dłużej niż 12 miesięcy</p>		
Regulowany przepływ hydrauliczny wewnętrznej linii dwukierunkowej (AUX1) hydraulika zewnętrzna wyposażona w szybkozłączki			
Wyłącznik akumulatora			
Funkcja pływającego lewoskrętnego mieszania			
Blokada konsoli			
Uchwyt na kubek			
Składane i ergonomiczne pedały jazdy			
Alarm napełnienia zbiornika paliwa			
Uchwyt do smarowania			
Sygnal dźwiękowy			
Proportjonalne sterowanie hydrauliczną zewnętrzną i obrotem boom'u z dźwigni			
Zwijany pas bezpieczeństwa			
TOPS/ROPS/FOPS canopy*			
	E26	E27 - E27z	
	Lemiesz szerokości 1500mm	Gąsienice o szerokości 250mm	
	Siedzenie z wysokim oparciem		
	E27 - E27z		
	Lemiesz o szerokości 1550mm	Gąsienice o szerokości 300mm	
	Mocowanie do Clamp	Amortyzowane siedzenie operatora	
WYPOSAŻENIE OPCJONALNE			
E26 - E27z - E27	E26		
Linia hydrauliczna	Amortyzowane siedzenie operatora		
Do dodatkowa 2 linia hydrauliczna (AUX 2)			
Do dodatkowe oświetlenie			
Radio			
Kogut			
Praca łyżką czerpakową w jednym dźwistku (AUX 3)			
Linia hydrauliczna do PowerTilt (AUX4)			
Siedzenie materiałowe DELUX			
Bezpośredni zrzut oleju hydraulicznego do zbiornika podczas pracy na linii hydraulicznej 1 kierunkowej			
Gaśnice			
Zapalanie kodowe			
Szybkozłączki KLACD			
Lusterka boczne			
Szybkozłączki MS03			
Zamki bezpieczeństwa na siłownikach ramienia i boom'u, sygnał przeciążenia, uchwyt do podnoszenia			
TOPS/ROPS/FOPS, kabina zamykana i ogrzewana			
Alarm jazdy			
Gwarancja dodatkowa +12 lub +24 miesięcy z limitem godzin			
	E27		
	Wydłużony leemiesz		

*Ro Over Protective Structure (ROPS) – spełniające normy ISO 3471. Tip Over Protective Structure (TOPS) – Meets requirements of ISO 12117. Falling Object Protective Structure (FOPS) – Meets requirements of ISO 3449.

ZASIĘG ROBOCZY

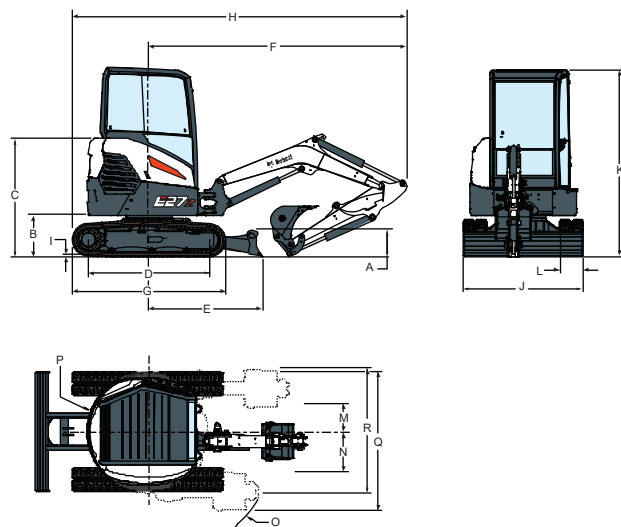


	A	B	B*	C	C*	D	D*	E	E**	F	F**
E26	185°	4542	-	4413	-	2052	-	385	-	420	-
E27z	185°	4644	4931	4518	4814	2131	2135	385	-	420	-
E27	185°	4721	-	4604	-	1924	-	346	385	302	420

	G	G*	H	H*	I	I*	J	J*	K	K*
E26	3104	-	4006	-	2845	-	1474	-	2568	-
E27z	3247	3239	4230	4430	3043	3243	1567	1818	2547	2847
E27	3240	-	4429	-	3243	-	1825	-	2847	-

* długi wysięgnik, ** długi lemięsz, *** z dodatkową przeciwwagą

WYMIARY

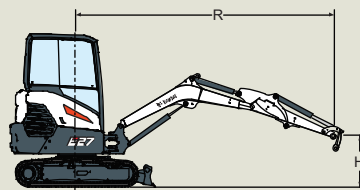


	A	B	C	D	E	E**	F	G	H	H***	I	J
E26	319	539	1540	1543	1462	-	3192	1965	4174	-	21	1500
E27z	319	539	1540	1543	1462	-	3343	1965	4325	-	21	1550
E27	319	539	1540	1543	1245	1465	3135	1965	4079	4190	21	1550

	K	L	M	N	O	P	P***	Q	Q***	R	R***
E26	2438	250	580	705	1755	820	-	1741	-	1616	-
E27z	2438	300	565	773	1726	785	-	1808	-	1599	-
E27	2438	300	393	576	1575	995	1055	1808	1868	1731	1791



E26 E27z E27 - UDŹWIG



Nad lemiezem, lemieś opuszczony					Nad lemiezem, lemieś podniesiony					Z boku maszyny, lemieś podniesiony					
E26 - UDŹWIG ZNAMIONOWY - DASZEK															
Wys. podnoszenia [H]	Promień max. [R] (mm)	Udźwign. na max. promieniu (kg)	Udźwign. promień [R] (kg)			Promień max. [R] (mm)	Udźwign. max. promieniu (kg)	Udźwign. promień [R] (kg)			Promień max. [R] (mm)	Udźwign. na max. promieniu (kg)	Udźwign. promień [R] (kg)		
			2000 mm	3000 mm	4000 mm			2000 mm	3000 mm	4000 mm			2000 mm	3000 mm	4000 mm
3000 mm	3040	527*	-	-	-	3040	433	-	-	-	3040	378	-	-	-
2000 mm	3700	568*	-	535*	-	3700	334	-	535*	-	3700	289	-	399	-
1000 mm	3900	627*	-	751*	-	3900	308	-	456	-	3900	260	-	377	-
Ground	3740	703*	1695*	916*	-	3740	327	816	445	-	3740	270	632	364	-
-1000 mm	3160	804*	1602*	886*	-	3160	427	876	454	-	3160	345	707	373	-

Nad lemiezem, lemieś opuszczony					Nad lemiezem, lemieś podniesiony					Z boku maszyny, lemieś podniesiony					
E26 - UDŹWIG ZNAMIONOWY - KABINA															
Wys. podnoszenia [H]	Promień max. [R] (mm)	Udźwign. na max. promieniu (kg)	Udźwign. promień [R] (kg)			Promień max. [R] (mm)	Udźwign. max. promieniu (kg)	Udźwign. promień [R] (kg)			Promień max. [R] (mm)	Udźwign. na max. promieniu (kg)	Udźwign. promień [R] (kg)		
			2000 mm	3000 mm	4000 mm			2000 mm	3000 mm	4000 mm			2000 mm	3000 mm	4000 mm
3000 mm	3040	527*	-	-	-	3040	527*	-	-	-	3040	396	-	-	-
2000 mm	3700	568*	-	535*	-	3700	353	-	535*	-	3700	304	-	417	-
1000 mm	3900	627*	-	751*	-	3900	326	-	481	-	3900	273	-	395	-
Ground	3740	703*	1695*	916*	-	3740	346	861	470	-	3740	284	664	382	-
-1000 mm	3160	804*	1602*	886*	-	3160	451	921	479	-	3160	362	739	392	-

Nad lemiezem, lemieś opuszczony					Nad lemiezem, lemieś podniesiony					Z boku maszyny, lemieś podniesiony					
E27z - UDŹWIG ZNAMIONOWY - DASZEK, STD. RAMIĘ, STD. PRZECIWWAGA															
Wys. podnoszenia [H]	Promień max. [R] (mm)	Udźwign. na max. promieniu (kg)	Udźwign. promień [R] (kg)			Promień max. [R] (mm)	Udźwign. max. promieniu (kg)	Udźwign. promień [R] (kg)			Promień max. [R] (mm)	Udźwign. na max. promieniu (kg)	Udźwign. promień [R] (kg)		
			2000 mm	3000 mm	4000 mm			2000 mm	3000 mm	4000 mm			2000 mm	3000 mm	4000 mm
3000 mm	3210	585*	-	585*	-	3210	445	-	538*	-	3210	388	-	425	-
2000 mm	3810	601*	-	605*	-	3810	349	-	510	-	3810	296	-	436	-
1000 mm	4030	636*	-	833*	642*	4030	317	-	484	320	4030	271	-	408	274
Ground	3880	684*	1722*	957*	-	3880	337	869	491	-	3880	285	693	393	-
-1000 mm	3330	746*	1551*	916*	-	3330	436	1002	514	-	3330	362	752	423	-

Nad lemiezem, lemieś opuszczony					Nad lemiezem, lemieś podniesiony					Z boku maszyny, lemieś podniesiony					
E27z - UDŹWIG ZNAMIONOWY - DASZEK, DŁUGIE RAMIĘ, DODATKOWA PRZECIWWAGA															
Wys. podnoszenia [H]	Promień max. [R] (mm)	Udźwign. na max. promieniu (kg)	Udźwign. promień [R] (kg)			Promień max. [R] (mm)	Udźwign. max. promieniu (kg)	Udźwign. promień [R] (kg)			Promień max. [R] (mm)	Udźwign. na max. promieniu (kg)	Udźwign. promień [R] (kg)		
			2000 mm	3000 mm	4000 mm			2000 mm	3000 mm	4000 mm			2000 mm	3000 mm	4000 mm
3000 mm	3630	497*	-	-	-	3630	497*	-	-	-	3630	378	-	-	-
2000 mm	4070	526*	-	492*	510*	4070	361	-	492*	373	4070	307	-	492*	322
1000 mm	4270	565*	-	722*	576*	4270	336	-	566	372	4270	282	-	474	310
Ground	4150	614*	1614*	918*	648*	4150	350	982	549	370	4150	292	780	453	308
-1000 mm	3600	665*	1559*	937*	-	3600	428	1102	568	-	3600	352	833	451	-
-2000 mm	2550	697*	1070*	-	-	2550	697*	1070*	-	-	2550	697*	1070*	-	-

Nad lemiezem, lemieś opuszczony					Nad lemiezem, lemieś podniesiony					Z boku maszyny, lemieś podniesiony					
E27 - UDŹWIG ZNAMIONOWY - DASZEK, STD. PRZECIWWAGA															
Wys. podnoszenia [H]	Promień max. [R] (mm)	Udźwign. na max. promieniu (kg)	Udźwign. promień [R] (kg)			Promień max. [R] (mm)	Udźwign. max. promieniu (kg)	Udźwign. promień [R] (kg)			Promień max. [R] (mm)	Udźwign. na max. promieniu (kg)	Udźwign. promień [R] (kg)		
			2000 mm	3000 mm	4000 mm			2000 mm	3000 mm	4000 mm			2000 mm	3000 mm	4000 mm
3000 mm	3400	605*	-	-	-	3400	441	-	-	-	3400	402	-	-	-
2000 mm	3900	640*	-	609*	-	3900	372	-	609*	-	3900	328	-	492	-
1000 mm	4070	690*	1380*	840*	694*	4070	347	962	546	360	4070	303	826	470	311
Ground	3920	743*	1834*	1047*	-	3920	366	987	547	-	3920	316	810	463	-
-1000 mm	3440	823*	1717*	1037*	-	3440	460	1099	569	-	3440	387	845	466	-
-2000 mm	2430	875*	1135*	-	-	2430	875*	1135*	-	-	2430	741	1135*	-	-

Nad lemiezem, lemieś opuszczony					Nad lemiezem, lemieś podniesiony					Z boku maszyny, lemieś podniesiony					
E27 - UDŹWIG ZNAMIONOWY - DASZEK, DODATKOWA PRZECIWWAGA															
Wys. podnoszenia [H]	Promień max. [R] (mm)	Udźwign. na max. promieniu (kg)	Udźwign. promień [R] (kg)			Promień max. [R] (mm)	Udźwign. na max. promieniu (kg)	Udźwign. promień [R] (kg)			Promień max. [R] (mm)	Udźwign. na max. promieniu (kg)	Udźwign. promień [R] (kg)		
			2000 mm	3000 mm	4000 mm			2000 mm	3000 mm	4000 mm			2000 mm	3000 mm	4000 mm
3000 mm	3400	605*	-	-	-	3400	605*	-	-	-	3400	485	-	-	-
2000 mm	3900	640*	-	609*	-	3900	455	-	609*	-	3900	398	-	609*	-
1000 mm	4070	690*	1380*	840*	694*	4070	426	1173	662	441	4070	370	994	567	380
Ground	3920	743*	1834*	1047*	-	3920	449	1199	663	-	3920	387	978	560	-
-1000 mm	3440	823*	1717*	1037*	-	3440	557	1310	686	-	3440	469	1013	563	-
-2000 mm	2430	875*	1135*	-	-	2430	875*	1135*	-	-	2430	875*	1135*	-	-

*Znamionowy udźwign. układu hydraulicznego. Udźwign. znamionowe podane są w oparciu o normy ISO10567 i nie przekraczają 75% obciążenia destabilizującego lub 87% udźwign. hydraulicznego maszyny. podane wartości udźwign. nie uwzględniają standardowej wyży roboczej.



Firma Bobcat jest częścią grupy Doosan.

Doosan to globalny lider w zakresie produkcji sprzętu budowlanego, wytwarzania energii, systemów uzdatniania wody, silników oraz rozwiązań technologicznych, od ponad stu lat. Świadczy swoje usługi na rzecz klientów indywidualnych oraz społeczności. Bobcat i logo Bobcat są zastrzeżonymi znakami towarowymi firmy Bobcat w Stanach Zjednoczonych i innych krajach ©2018 Bobcat Company. Wszelkie prawa zastrzeżone.



Bobcat®

www.bobcat.com

