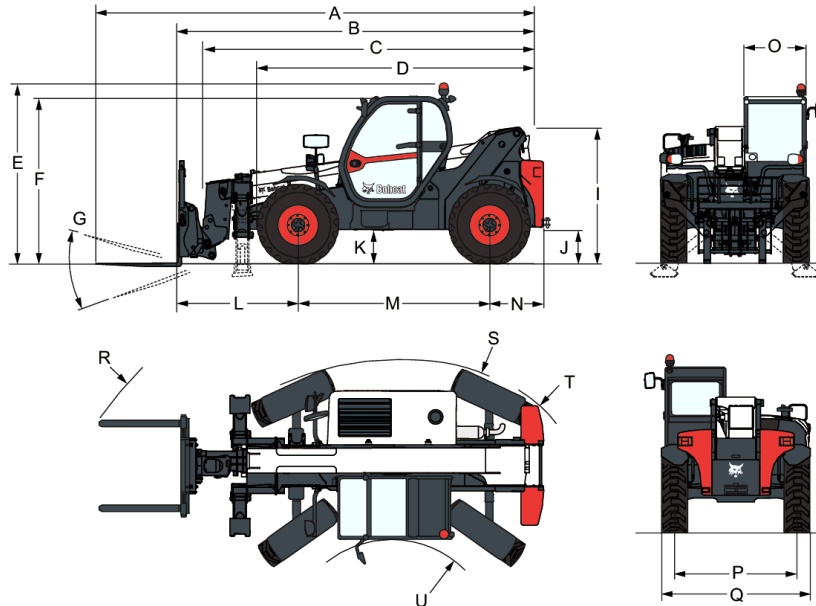


**Wymiary**


(A) Długość całkowita (z widłami)	6647.0 mm
(B) Długość całkowita (rama z widłami)	5442.0 mm
(C) Długość całkowita (bez osprzętu)	5287.0 mm
(D) Długość całkowita (od przedniej opony do tyłu maszyny)	4192.0 mm
(E) Wysokość całkowita (z obrotowym światłem ostrzegawczym)	2584.0 mm
(F) Wysokość całkowita	2389.0 mm
(G) Kąt obrotu podwozia	143°
(I) Wysokość do tyłu maszyny	1941.0 mm
(J) Prześwit od podłoża	415.0 mm
(L) Od przedniej osi do przedniego wózka	1793.0 mm
(M) Rozstaw osi	2850.0 mm
(N) Tylna oś do tyłu maszyny	799.0 mm
(O) Szerokość na zewnątrz kabiny operatora	930.0 mm
(P) Szerokość gąsienic (przód & tył)	1862.0 mm
(Q) Szerokość ponad oponami standardowymi	2264.0 mm
(R) Zewnętrzny promień skrętu (z widłami rozsuniętymi na 1 040 mm)	5341.0 mm
(R) Zewnętrzny promień skrętu (z widłami rozsuniętymi na 1360 mm)	5429.0 mm
(S) Zewnętrzny promień skrętu (przy oponach)	3765.0 mm
(U) Wewnętrzny promień skrętu	1245.0 mm
(-) Szerokość wnętrza kabiny operatora	857.0 mm

## Osiągi

Siła gromadzenia	7800 daN
Siła uciągu	5770 daN
Udźwig znamionowy	3600 kg
Wydajność (przy maks. wysokości)	2300 kg
Wydajność (przy maks. wysokości na stabilizatorach)	3200 kg
Wydajność (przy maks. zasięgu)	350 kg
Wydajność (przy maks. zasięgu na stabilizatorach)	1200 kg
Obciążenie wywracające	1500 kg
Wysokość podnoszenia	11524.0 mm
Wysokość podnoszenia — na stabilizatorach	11871.0 mm
Maks. zasięg	8198.0 mm
Korektor zatrzymania	6°

## Czasy cykli

Czas podnoszenia - bez ładunku	9.8 s
Czas opuszczania - bez ładunku	6.0 s
Czas wsuwania teleskopu przy maks. zasięgu - bez ładunku	7.9 s
Czas wysuwania teleskopu przy maks. wysokości - bez ładunku	7.9 s
Czas wysuwania teleskopu przy maks. zasięgu - bez ładunku	12.2 s
Czas wysuwania teleskopu przy maks. wysokości - bez ładunku	12.2 s
Czas gromadzenia	4.1 s
Czas zrzutu	3.7 s

## Masy

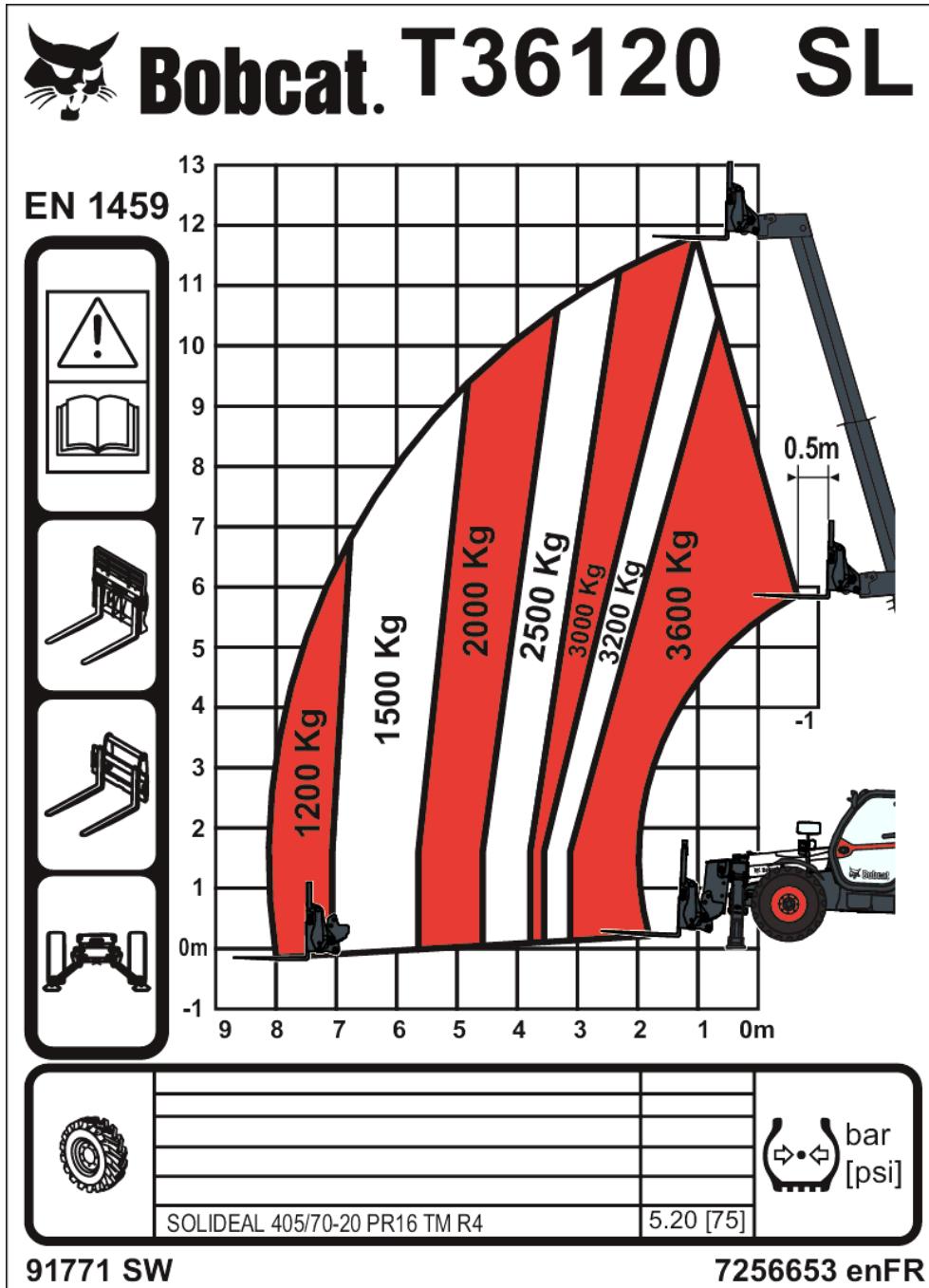
Masa (bez ładunku)	8350 kg
Nacisk na przednią oś bez ładunku	3843 kg
Nacisk na tylną oś bez ładunku	4507 kg
Masa całkowita z ramą paletową i widłami	8660 kg
Nacisk na przednią oś z ramą paletową i widłami	4335 kg
Nacisk na tylną oś z ramą paletową i widłami	4325 kg
Ciężar z ramą paletową, widłami i przy obciążeniu znamionowym	12255 kg
Nacisk na przednią oś z ramą paletową, widłami i ładunkiem	10960 kg
Nacisk na tylną oś z ramą paletową, widłami i ładunkiem	1295 kg

**T36120SL IIIB**

 Urządzenia teleskopowe  
 Dane techniczne

## Tabele obciążeń

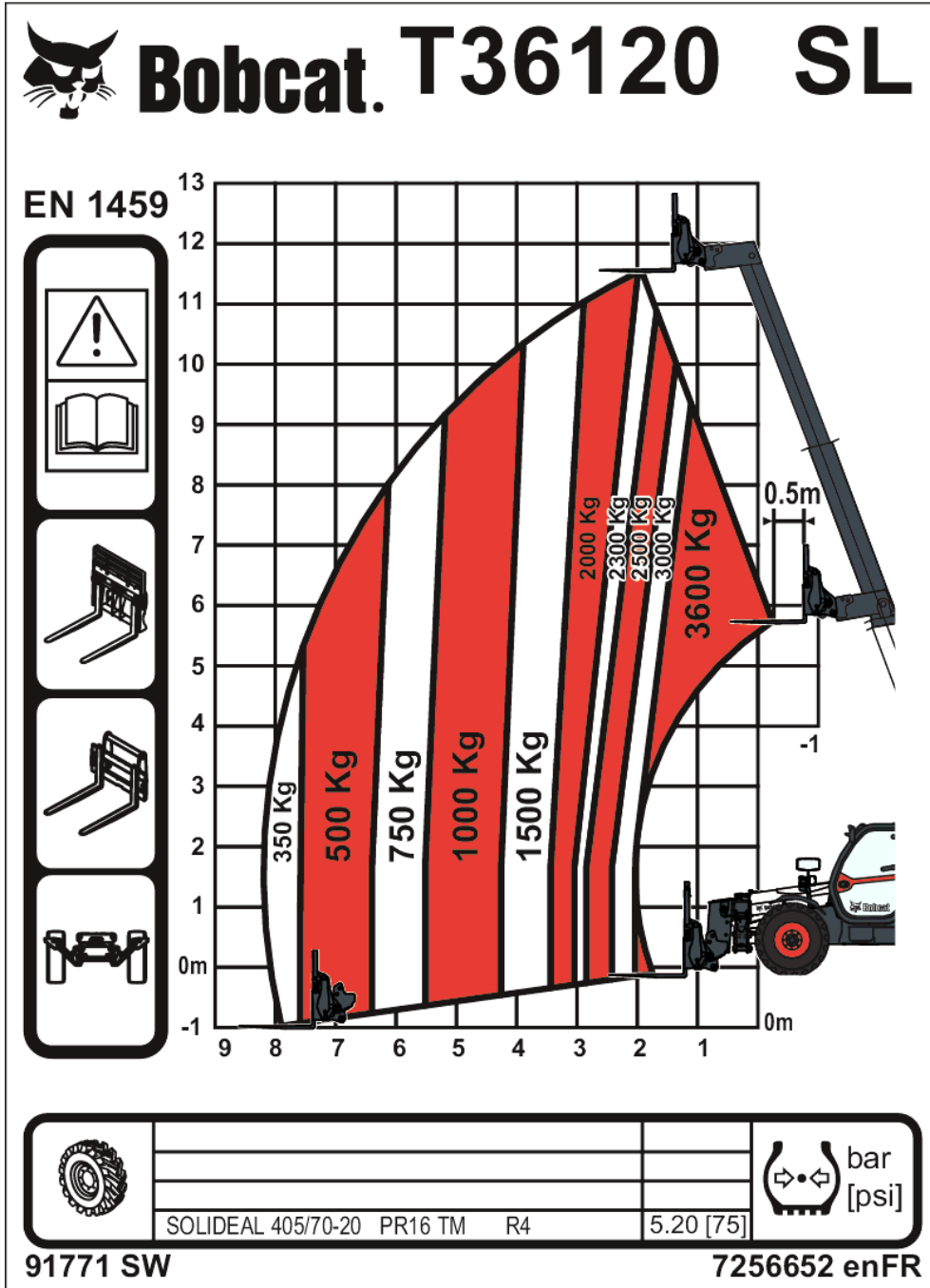
Z widłami i standardowymi oponami 405/70x20, na stabilizatorach



**T36120SL IIIB**

 Urządzenia teleskopowe  
 Dane techniczne

Z widłami i standardowymi oponami 405/70x20



## Silnik

Producent/model	Deutz TCD 3.6 L4
Paliwo	Olej napędowy
Chłodzenie	Cieczą
Moc znamionowa (DIN 6271) przy 2200 obr./min	100.0 HP
Moc znamionowa (DIN 6271) przy 2200 obr./min	74.4 kW
Prędkość znamionowa	2300.0 RPM
Maks. moment obrotowy przy 1400 obr./min	410.0 Nm
Liczba cylindrów	4
Pojemność skokowa	3.62 L
Średnica cylindra	98.0 mm
Skok tłoka	120.0 mm
Smarowanie	Ciśnienie pompy zębatej
Wentylacja wału korbowego	Zamknąć odpowietrznik
Filtr powietrza	Suchy z wymiennym wkładem z elementem zabezpieczającym
Zapłon	Sprężeniowy Diesla
Wspomaganie rozruchu	Świece żarowe

## Urządzenia elektryczne

Alternator	120 A
Akumulator	110 Ah
Rozrusznik	3,2 kW

## Układ hydrauliczny

Typ pompy	Pompa zębata z zaworem LS
Wydajność pompy	100.00 L/min
Nastawa ciśnienia w zaworze nadmiarowym	255.00 bar
Zawór sterujący	Przepływ otwarty z kompensatorem przepływu na wysięgniku, sekcji przechyłu i sekcji przedłużenia
Filtr hydrauliczny	Pełna filtracja przepływu
Przepływ pomocniczy	65.00 L/min

## Układ napędowy

Napęd	Hydrostatyczny z regulacją elektroniczną
Napęd główny	Silnik hydrostatyczny

## Jazda

Opony standardowe	SOLIDEAL 405/70-20 16PR
Opony opcjonalne	MICHELIN 400/80-24 162A8 IND TL POWER CL
Opony opcjonalne	DUNLOP 405/70R24 168A2/152J MPT SPT9
Opony opcjonalne	SOLIDEAL 400/80-24 20PR
Niska prędkość (do przodu/wstecz)	8.5 km/h
Wysoka prędkość (do przodu/wstecz)	30.0 km/h

## Hamulce

Hamowanie silnikiem	Hydrostatyczne
Hamulec postojowy i awaryjny	Hamulec ujemny ze sterowaniem hydraulicznym
Hamulec główny	Tarcza zanurzona w oleju

## Układ kierowniczy

 Pompa wspomaganie układu kierowniczego  
 Tryby kierowania

 Zawór priorytetowy na pompie  
 2WS/4WS/CRAB

## Objętości płynów

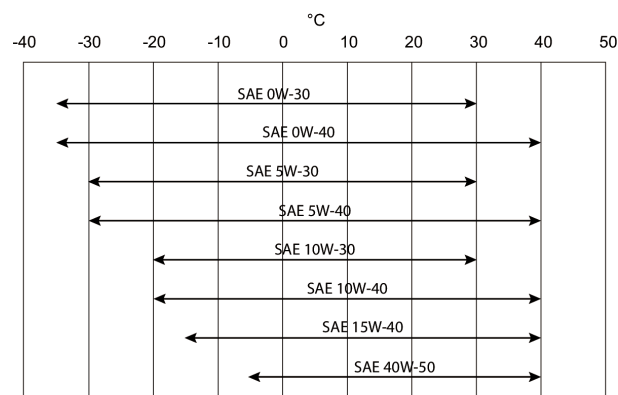
Osi i redukcja biegów przód / tył	8.1/8.1 L
Układ chłodzenia	18.00 L
Smarowanie silnika plus filtr oleju	8.00 L
Zbiornik paliwa	130.00 L
Zbiornik hydrauliczny [UKŁ. HYDRAULICZNY]	71.00 L
Układ hydrauliczny plus zbiornik	130.00 L
Skrzynia biegów	0.80 L

## Parametry płynów

Płyn chłodzący

 Płyn chłodzący Bobcat EG  
 puszka 5 l — 6987597A  
 pojemnik 25 l — 6987597B  
 beczka 209 l — 6987597C  
 zbiornik 1000 l — 6987597D

Olej silnikowy



Paliwo

Płyn hamulcowy

Płyn hydrauliczny

Olej przekładniowy

Smar do zawiasów i ślizgaczy wysięgnika

Smar do łańcuchów wysięgnika teleskopowego

Olej napędowy

Brak. Hamowanie za pomocą ciśnienia w układzie hydraulicznym

Bobcat Superior SH

puszka 5 l — 6904842A

pojemnik 25 l — 6904842B

beczka 209 l — 6904842C

zbiornik 1000 l — 6904842D

Olej przekładniowy do osi Bobcat

puszka 5 l — 6904845A

pojemnik 25 l — 6904845B

beczka 209 l — 6904845C

zbiornik 1000 l — 6904845D

Smar Bobcat MP (uniwersalny) — 6903122

Smar Bobcat MP (uniwersalny) — 6903122

## Elementy sterujące

Silnik	Pedał przyspieszenia
Rozruch	Rozruch i wyłączanie za pomocą stacyjki.
Przedni pomocniczy ukl. hydr.	Zmienny manipulator tarczowy na joysticku
Hydrauliczne funkcje podnoszenia i przechylenia	Joystick elektroniczny
Teleskop hydrauliczny wsunięty i wysunięty	Zmienny manipulator tarczowy na joysticku
Hamulec główny	Uruchamiany pedałem mokry hamulec wielotarczowy na przedniej osi
Hamulec pomocniczy	Uruchamiany dźwignią ręczną hamulec wielotarczowy dociskany sprężyną i zwalniany ciśnieniem
Hamulec postojowy	Uruchamiany dźwignią ręczną hamulec wielotarczowy dociskany sprężyną i zwalniany ciśnieniem
Układ kierowniczy	Proporcjonalne sterowanie hydrauliczne za pomocą konwencjonalnej kierownicy
Wybór napędu 4WS/2WS/równoległy	Trójpozycyjny przełącznik na prawej konsoli
Zwolnienie ciśnienia w hydraulice dodatkowej	Standardowe złącze + redukcja ciśnienia na szpuli zaworu sterującego

## Wskaźniki

Następujące funkcje są monitorowane za pomocą zespołu mierników i kontrolki ostrzegawczych znajdujących się w polu widzenia operatora. System ostrzega operatora o monitorowanych usterkach za pomocą sygnałów dźwiękowych i wizualnych.

- Wskaźniki główne
  - Miernik temperatury płynu chłodzącego silnika
  - Licznik godzin pracy
  - Obrotomierz (obr./min)
  - Wskaźnik poziomu paliwa
  - Kąt wysięgnika
  - Liczba godzin pracy
  - Kąt poziomowania ramy
- Pozostałe wskaźniki
  - Ustawienie przednich kół
  - Ustawienie tylnych kół
  - Światło drogowe
  - Światło mijania
  - Światła pozycyjne
  - Wskaźnik kierunkowskazu
  - Kierunkowskazy przyczepy
  - Hamulec postojowy
  - Wskaźnik stateczności podłużnej
  - Wycieraczki przedniej szyby
  - Światła robocze
  - Kontrolki ostrzegawcze
  - Światła ostrzegawcze
  - Blokada funkcji hydraulicznych
  - Tyłne światła przeciwmgielne
  - Wentylator nagrzewnicy

- Kontrolki ostrzegawcze
  - Temperatura oleju hydraulicznego
  - Temperatura płynu chłodzącego silnika
  - Ciśnienie oleju silnikowego
  - Napięcie w układzie
  - Włączony wskaźnik alarmu stateczności podłużnej

## Możliwość serwisowania

Istnieje dostęp do następujących elementów przez boczną osłonę silnika i panel dostępowy:

- Oczyszczacz powietrza
- Filtr paliwa
- Filtr oleju silnikowego
- Prętowy wskaźnik poziomu oleju w silniku
- Rozrusznik
- Alternator

Inne miejsca dostępu:

Dostęp możliwy jest do następujących elementów w kabinie:

- Płyn do spryskiwaczy szyby przedniej
- Bezpieczniki, diody i przełączniki
- Skrzynka sterownicza ISL

Osłona silnika posiada blokadę zabezpieczającą przed wandalizmem i jest wyposażona w elementy umożliwiające utrzymanie jej w stanie otwartym podczas prac serwisowych  
Łatwy dostęp do wszystkich punktów smarowania

## Funkcje standardowe

- Blokada ruchów niebezpiecznych (AMA = Aggravating Movements Arrester)
- Przekładnia hydrostatyczna
- Kabina operatora z konstrukcjami ROPS/FOPS
- Ogrzewanie, odmgławianie i wentylacja
- Przednie i tylne spryskiwacze/wycieraczki
- Fotel amortyzowany
- Światła drogowe
- Kierunkowskazy
- Prawe i lewe lusterka
- Dwudrożny układ zasilania hydraulicznego na końcu wysięgnika
- Błotniki
- Silnik turbodoładowany Deutz TCD 3.6 L4 — etap IIIB / Tier 4i
- Mechaniczna blokada osprzętu
- Standardowe opony 405/70x20
- Widły do palet o długości 1200 mm/ pływające / nośnik 1,12 m / widły na wyposażeniu / oparcie na wyposażeniu / dla nośnika osprzętu Quicktach
- Ogranicznik wysięgnika

## Wyposażenie opcjonalne

- Klimatyzacja
- Fotel pneumatyczny
- Alarm jazdy wstecz
- Ogranicznik wysięgnika
- Zespół przewodów wysięgnika
- Wózek z hydrauliczną blokadą osprzętu QUICKTACH (obowiązkowy zespół przewodów wysięgnika)
- Rozruch w niskich temperaturach



- Kolor na zamówienie
- Hak do holowania ze złączem belki zaczepowej
- Gaśnica przeciwpożarowa
- Sterowanie przód/tył na dźwigni kierownicy (już nie na joysticku)
- Korek wlewu paliwa zamykany na klucz
- Instalacja do zamontowania radia i głośników
- Uchwyt na dokumenty z PVC
- Sworzniowy hak do holowania
- Ochronna krata przedniej szyby
- Lusterko tylne
- Wycieraczka okna dachowego
- Obrotowe światło ostrzegawcze
- Osłona przeciwsłoneczna
- Uchwyt do tablicy rejestracyjnej
- Klin pod koła
- Światła robocze na wysięgniku
- Cykloniczny wstępny filtr powietrza
- Proporcjonalny wentylator silnika z przemiennikiem
- Urządzenie antykradzieżowe KSS — uruchamianie silnika za pomocą klawiatury i kluczyka
- Urządzenie antykradzieżowe RSS — uruchamianie silnika za pomocą klawiatury i włącznika rozruchu
- Układ zdalnego sterowania z ładowarką pokładową

## Osprzęt

- |                               |                    |
|-------------------------------|--------------------|
| • Widły paletowe, standardowe | • Łyżki do betonu  |
| • Wysięgniki                  | • Łyżki do kopania |

## Ochrona środowiska

Poziom ciśnienia akustycznego (LpA)	76 dB(A)
Poziom mocy akustycznej (LWA)	106 dB(A)
Drgania całego ciała (ISO 2631-1)	0.90 ms <sup>-2</sup>

## Bezpieczeństwo

Pas bezpieczeństwa, standard	Należy go zawsze zapinać podczas obsługi maszyny
W pełni zamykana kabina operatora, standard	
Ogranicznik wysięgnika, opcjonalny	Zamykana kabina operatora. Spełnia wymogi norm SAE-J1040 i ISO 3471 dla konstrukcji ROPS (Roll Over Protective Structure, Konstrukcja zabezpieczająca w przypadku koziołkowania) oraz norm SAE-J1043 i ISO 3449 dla konstrukcji FOPS (Falling Objects Protection Structure, Konstrukcja zabezpieczająca przed spadającymi przedmiotami).
Hamulec postojowy, standard	
Poręcz; standard	Zawsze włączać hamulec przed opuszczeniem maszyny
Tylne okno, standard	Należy ich zawsze używać podczas wsiadania do/wysiadania z urządzeń teleskopowych.
Przednie i tylne światła robocze, standard	Służy jako wyjście awaryjne
Alarm jazdy wstecz, opcjonalny	Używać wewnątrz oraz do pracy przy małej ilości światła
Karta udźwigu znamionowego, standard	Znajduje się wewnątrz kabiny. Zawierają wartości udźwigu znamionowego dla ładunków i osprzętu.
Urządzenie zapobiegające wywróceniu, standard	Wyłącza silnik i blokuje ruchy wysięgnika.
Przycisk awaryjny, standard	
Podręcznik operatora, standard	